

KEIM Seccopor®



Fugthåndteringssystem



Det er porerne, det drejer sig om!

Porer transporterer vand

Porer spiller en vigtig rolle i naturen ved transport af fugt. Kapillareffekten sørger for, at vand transporteres gennem utallige bittesmå hulrum helt ud til bladene i høje træer.

Vandafvisning forhindrer kapillartransport

Gængs puds har normalt kun få porer og er desuden meget hydrofoberet, d.v.s. vandafvisende. På grund af denne vandafvisende effekt forhindres kapillartransporten gennem de små porer. Vandafvisende puds regulerer derfor fugtindhold udelukkende gennem diffusion af vanddamp. Det bevirker, at udvekslingen af fugt sker meget langsomt.

KEIM Seccopor udnytter begge muligheder: Både vanddampdiffusion og den effektive kapillare fugttransport.

Gennem målrettet anvendelse af makroporer styres den kapillare sugsevne gennem de fine mikroporer optimalt.

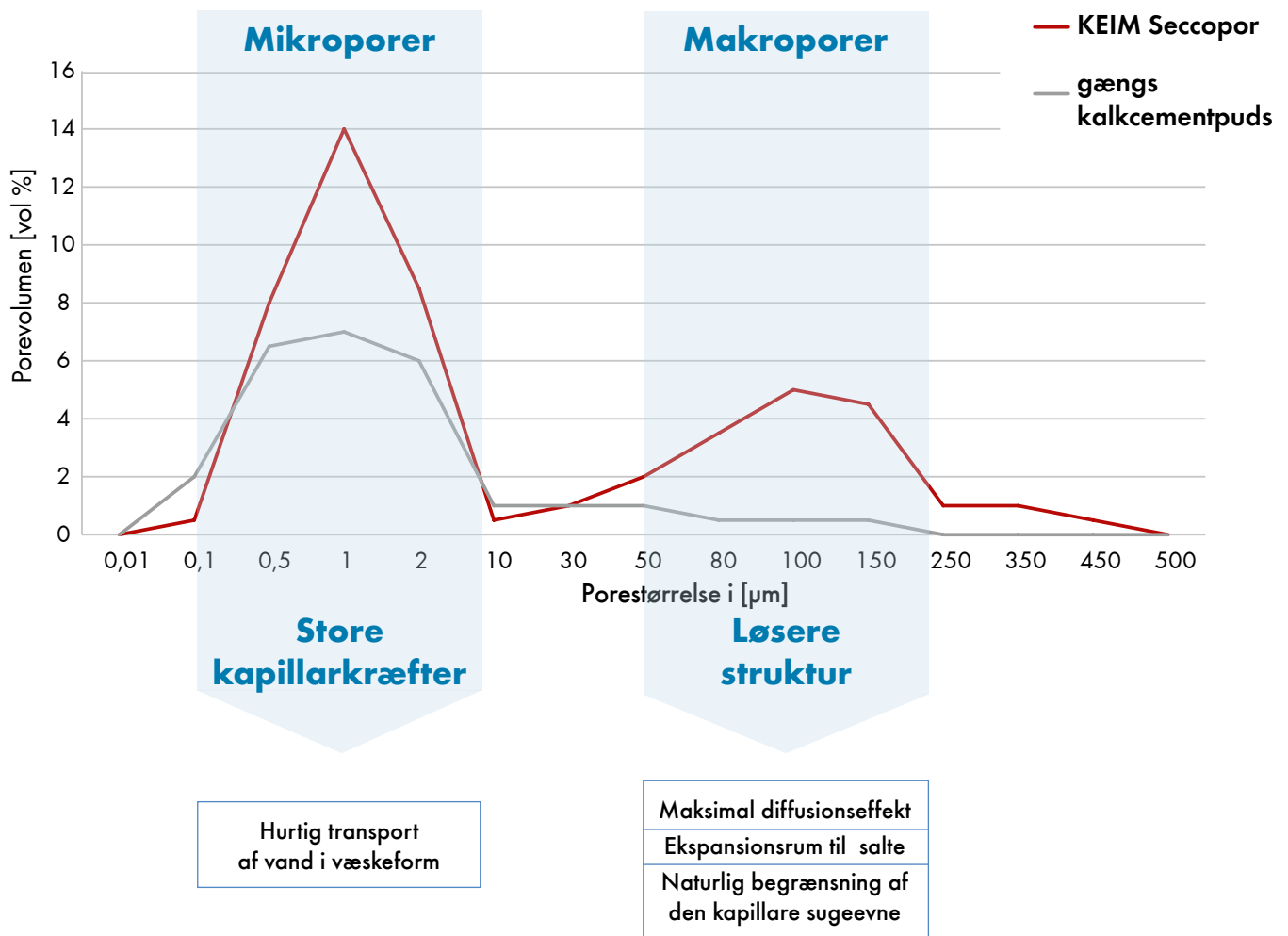
Desuden virker makroporerne som ekspansionsrum for eventuelt indeholdte salte. Krystalliseringsstrykket reduceres kraftigt, og der er ingen risiko for, at byggematerialernes indbyrdes binding ødelægges.

Seccopors fremragende fugtudlignende egenskaber resulterer i en optimal regulering af luftfugtigheden i rummet, og dermed reduceres risikoen for skimmelsvamp.

Seccopor sørger for maksimal transport af fugt



Styret anvendelse af porer med KEIM Seccopor®



Speciel poregeometri

Høj fugttransporteffekt

Struktur med lav spænding

Høj sulfatmodstand

- Hurtigere fugttransport end ved gængse hydrofobiske pudstyper eller saneringspudssystemer
- Optimal regulering af rummets luftfugtighed
- Reduceret risiko for skimmelsvamp, idet fugten ledes hurtigt bort fra overfladen
- Mere robust end rene kalk- og lerpudstyper
- Særlig velegnet til fugtige rum og udendørs (ikke sokkelområder)
- Velegnet til murværk med lav saltbelastning
- Kan også anvendes ved høj fugtighed i undergrunden

Fugtige vægge i gamle bygninger er ikke noget problem med KEIM Seccopor®

Fugt giver skader på bygningsmassen

Fugt kan have mange årsager, og fugt er til skade for bygningsmassen. Tætte pudssystemer dækker kun over skader og holder på fugten og eventuelle salte i murværket.

Ved høj luftfugtighed står den langsomme diffusion af vanddamp i gængs puds i stærk modsætning til kapillaraktivt murværk med god vandledningsevne. Den kraftige hydrofobiske (vandafvisende) effekt ved spærrende pudssystemer skaber skader, som kan sprede sig til den bygningsmasse, der var intakt, før der blev foretaget sanering.

Seccopor kan desuden bruges direkte på murværk, der er meget gennemfugtet, uden at der forinden skal foretages dyre tørreforanstaltninger.

Seccopor er derfor også ideelt til højvandskadet murværk.*

En yderligere fordel: I rum, hvor der på grund af større luftfugtighed eller dannelse af kondensvand (badeværelse, køkken, kælder) er en tendens til skimmeldannelse, virker KEIM Seccopor som en fugtregulerende buffer på væggen.

Problemløseren KEIM Seccopor

KEIM Seccopor har derimod en kraftig udtørrende effekt på grund af sine særlige porøse egenskaber. Således modvirker Seccopor at fugt stiger længere op i murværket.

* Seccopor eliminerer ikke årsagerne til en gennemfugtning og erstatter derfor heller ikke en tætning.

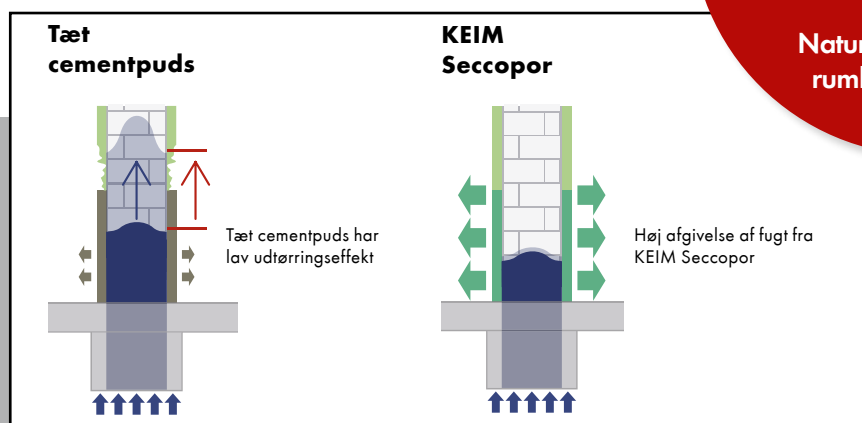
Afhængigt af funktionen kan der i enkelte tilfælde forekomme synlige fugtpletter og saltudblomstringer. Det forringer imidlertid ikke pudsens holdbarhed.

Enestående udtørrende effekt

Ingen forøgelse af fugt i murværket

Høj sorptionsevne

Naturlig regulering af rumluftfugtigheden



Sanering af stærkt fugtskadede vægflader



Eksempel på fugtsanering på slot ved Stuttgart



Før



Efter sanering med Seccopor

KEIM Seccopor® – Forarbejdning

1

Løs puds fjernes og underlaget renses



2

Ved manuel forarbejdning: Blandetiden skal overholdes (max 3 - 4 min.)!



3

Brug af blande-maskine anbefales



4

Påføring af puds



5

Pudsen trækkes jævnt på, afrettes og jævnes



6

Overfladen rus op, før det dækkende pudslag påføres



7

Det dækkende pudslag trækkes på

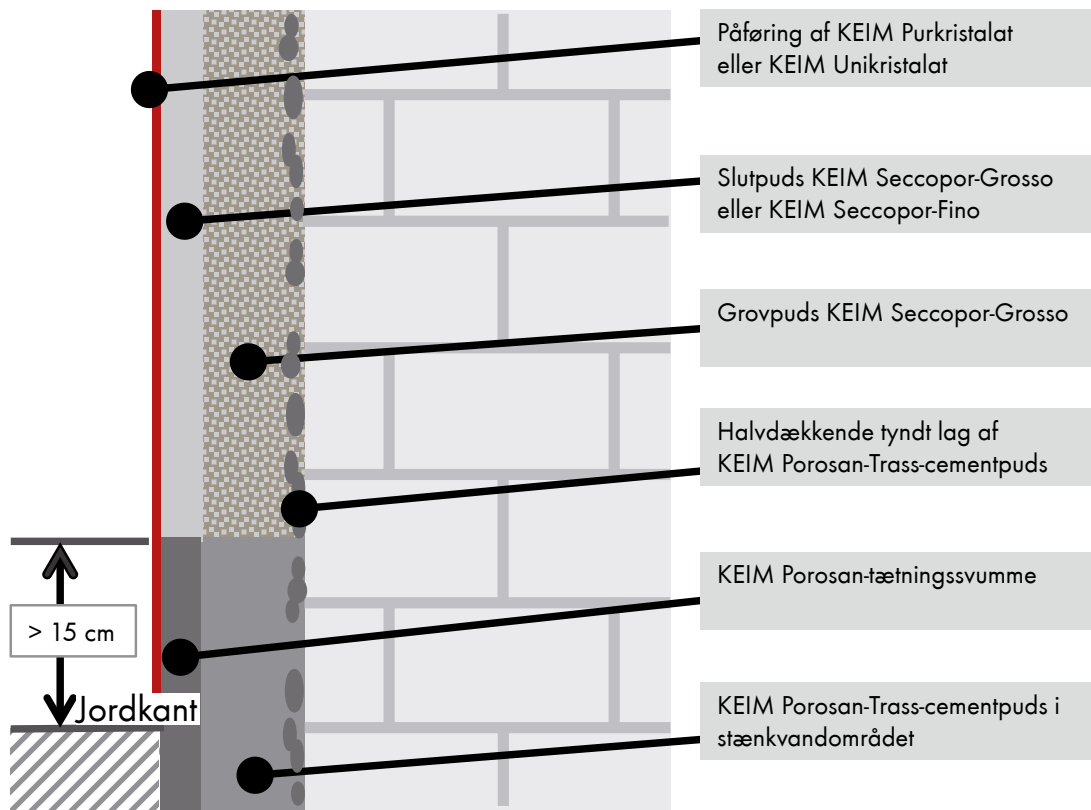


8

Det dækkende pudslag filtses først med en grov svamp, hvorefter det filtses færdig med en fin svamp



KEIM Seccopor® – Detailbillede af udvendig sokkel



	Produkt	Pudstype hhv farvetype	Anvendelse
Underpuds	KEIM Seccopor-Grosso	Underpuds	Indendørs og udendørs, også på fugtbelastet murværk. Lagtykkelse i alt min. 20 mm, til regulering af luftfugtigheden i rum på ubelastet murværk indendørs min. 10 mm
	KEIM Seccopor-Grosso	Filtspuds grov, 2,0 mm	Indendørs og udendørs tykkelse af pudslag min 10 mm til maks. 20 mm pr. lag
Slutpuds	KEIM Seccopor-Fino	Filtspuds fin, 0,6 mm (naturhvid)	Indendørs og udendørs tykkelse af pudslag. min. 5 mm til maks. 7 mm pr. lag
	KEIM Purkristalat	Tokomponent silikatfarve	Udendørs
Påføring	KEIM Unikristalat	Enkomponent silikatfarve uden hydrofobering	Udendørs
	KEIM Granital*	Enkomponent silikatfarve med hydrofobering	Udendørs
	KEIM Ecosil-ME	Meget skurefast	Indendørs
	KEIM Mycal-Top	Til indendørs brug i boliger	Indendørs

* Anbefales kun ved lav saltbelastning



KEIM Seccopor® Det vigtigste i oversigtsform ...

- Enestående udtørrende effekt
- Reducerer dannelse af kondensvand
- Ingen forøgelse af fugt i murværket
- Høj sorptionsevne, naturlig regulering af rummets luftfugtighed
- Kan anvendes på gennemfugtigt murværk